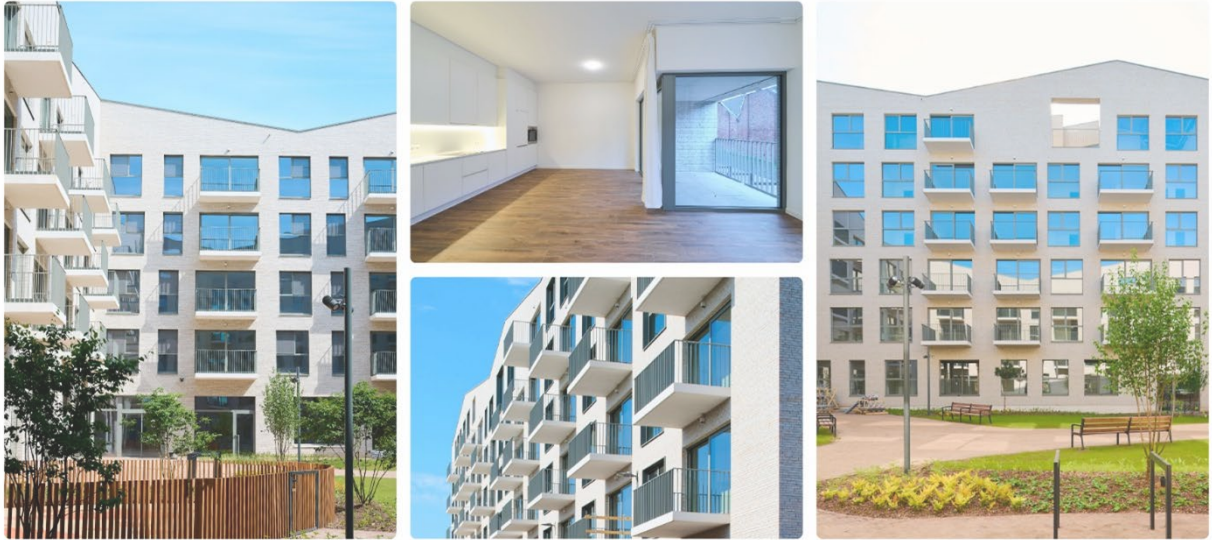


## Home Invest Belgium réalise son premier projet immobilier social et conventionné en Flandre



**Bruxelles, 24 mars 2026 - Home Invest Belgium (« HOMI »), le leader du marché belge dans la location de biens immobiliers résidentiels coté en bourse, réalise son nouveau projet de logements sociaux et abordables en Flandre. Le projet comprend 92 logements locatifs durables et marque une nouvelle étape dans l'engagement de HOMI en faveur du développement urbain durable et du logement de qualité.**

En juin 2023, HOMI a livré un immeuble neuf comprenant 92 logements locatifs durables dans le centre de Turnhout.

Les appartements ont été proposés sur le marché locatif classique jusqu'à fin 2025.<sup>1</sup>

HOMI a conclu avec la société immobilière Woonboog un contrat de location à long terme de 27 ans avec un loyer fixe indexé annuellement pour 56 logements (+/- 60% des logements dans le bâtiment). Ces logements seront proposés par Woonboog comme logements sociaux.

Les 36 logements restants (+/- 40% des logements dans le bâtiment) seront proposés par HOMI comme logements locatifs conventionnés dans le segment abordable.

Il existe une pénurie considérable de logements sociaux en Flandre. La Flandre compte environ 178.000 logements sociaux. En outre, il existe une liste d'attente d'environ 187.000 candidats locataires qui attendent un logement social. Le temps d'attente moyen pour obtenir un logement social en Flandre est de 4,8 ans.<sup>2</sup>

Depuis les réformes de la politique flamande du logement en 2023, les promoteurs privés peuvent construire et louer des logements sociaux et conventionnés en collaboration avec des sociétés

<sup>1</sup> Le bâtiment était entièrement loué à Terranovis, un opérateur qui louait les appartements sur le marché locatif classique. Le contrat de location avec Terranovis a pris fin au terme de l'année 2025.

<sup>2</sup> Sources: «Wonen in Vlaanderen» (rapport annuel 2024) et «Statistiek Vlaanderen» (chiffres fin 2024).

de logement locales en Flandre. Ce projet démontre que, dans un cadre approprié, les acteurs privés peuvent collaborer avec les pouvoirs publics pour répondre aux besoins de la société.

Tous les appartements ont un label énergétique A avec une consommation énergétique primaire moyenne avantageuse de 51 kWh/m<sup>2</sup>/an.

[LIEN VERS LA PHOTO](#)

**POUR TOUTE INFORMATION COMPLÉMENTAIRE**

**Preben Bruggeman** **Ingrid Quinet**  
Chief Executive Officer Chief Legal Officer

Tél. : +32 (0)2 899 43 21 Home Invest Belgium  
E-mail : [investors@homeinvest.be](mailto:investors@homeinvest.be) Boulevard de la Woluwe 46, Boîte 11  
[www.homeinvestbelgium.be](http://www.homeinvestbelgium.be) B – 1200 Bruxelles



**À PROPOS DE HOME INVEST BELGIUM**

Home Invest Belgium est le leader du marché belge dans la location de biens immobiliers résidentiels coté en bourse. L'entreprise gère la construction, la location et l'entretien de la plupart de ses bâtiments. En tant que constructeur et propriétaire à long terme, Home Invest Belgium garantit une expérience résidentielle qualitative à ses locataires.

Avec plus de 25 ans d'expérience, 45 sites en portefeuille - dont la moitié a moins de 10 ans - et plus de 2 500 unités résidentielles, Home Invest Belgium dispose d'un portefeuille diversifié et d'une expertise approfondie. L'entreprise les utilise pour réaliser son ambition déclarée : être le "landlord of choice" pour tous ses locataires, quelle que soit leur étape ou leur style de vie. Cela se traduit par des logements locatifs durables et de qualité, des espaces et des services communs pour les locataires et des loyers conformes au marché.

Home Invest Belgium est une société immobilière réglementée publique de droit belge (SIR ou BE-REIT) spécialisée dans l'acquisition, le développement, la location et la gestion de biens immobiliers résidentiels. Au 31 décembre 2025, Home Invest Belgium disposait d'un portefeuille immobilier de € 967 millions en Belgique et aux Pays-Bas.

Home Invest Belgium est cotée sur le marché Euronext Bruxelles [HOMI] depuis 1999. Au 31 décembre 2025, sa capitalisation boursière s'élevait à € 371 millions. L'action HOMI fait partie de l'indice BEL Small et de l'indice FTSE EPRA NAREIT Global Real Estate.